

## A qui s'adressent ces parcours ?

Vous êtes parents ou proches (parents, grands-parents, frères et soeurs, conjoint...) d'un enfant ou d'un adulte avec autisme et autres Troubles Envahissants du Développement (TED) et vous partagez son quotidien.

Jusqu'à 4 représentants par famille

## Quels sont les objectifs ?

- Mieux comprendre l'autisme ;
- Repérer et valoriser les compétences de votre proche dans la vie quotidienne ;
- Apprendre et mettre en pratique des stratégies et des solutions adaptées.



### Inscriptions et informations :

[www.cra-paysdelaloire.fr](http://www.cra-paysdelaloire.fr)

mail : [aidantsfamiliaux@cra-paysdelaloire.fr](mailto:aidantsfamiliaux@cra-paysdelaloire.fr)

02 40 94 94 00

Formations co-animées par des professionnels et des familles  
Formations gratuites, repas et frais de déplacement compris

### Partenaires :

- **Associations de familles** : URAPEI, AFBPL, Autisme 44, Autisme ouest 44, Autisme 49, Pas à pas 49, Autisme mayenne, Coccibleue
- **Etablissements / structures** : ADAPEI 44, Sésame autisme 44, Apei Ouest 44, ARIFTS, ADAPEI-ARIA 85, ADAPEI 72, ADAPEI 49, CReHPSy, HandiCap'Anjou, Espace Jean Rostand à Saumur, ADAPEI 53, Apei Nord Mayenne, association Ionesco, MDA 53, MAS Saint Amadour
- **Professionnels libéraux** : URPS orthophonistes

Centre  
Ressources  
Autisme  
PAYS DE LA LOIRE

Parents ou proches  
d'une personne avec autisme

Formations sur  
l'accompagnement  
de votre proche  
au quotidien

2016 Loire Atlantique  
Maine et Loire  
Mayenne

## **Parcours de formation 1 :** Comprendre le fonctionnement des enfants avec autisme

### • Pour qui ?

Parents ou proches d'un **enfant** avec autisme

### • Quelles thématiques abordées ?

Les différentes formes d'autisme

Les spécificités des personnes avec autisme

Les comportements problèmes

Les aspects sensoriels et les soins somatiques

### • Quand ?

#### **Un parcours de 4 journées**

horaires : de 9h30 à 17h

En Loire-Atlantique à Saint Nazaire :

25 février / 31 mars / 28 avril / 26 mai 2016

En Maine-et-Loire à Saumur :

25 février / 24 mars / 29 avril / 27 mai 2016

En Mayenne à Laval :

3 février / 2 mars / 30 mars / 11 mai 2016



Inscriptions avant le **10 janvier 2016**

## **Parcours de formation 2 :** Comprendre le fonctionnement des adolescents et des jeunes adultes avec autisme

### • Pour qui ?

Parents ou proches d'un **adolescent ou jeune adulte** avec autisme

### • Quelles thématiques abordées ?

Les différentes formes d'autisme

Les spécificités des personnes avec autisme

Les comportements problèmes

Les aspects sensoriels et les soins somatiques

La vie sexuelle et les changements corporels

### • Quand ?

#### **Un parcours de 5 journées**

horaires : de 9h30 à 17h

En Loire-Atlantique à Rezé :

29 février / 29 mars / 25 avril / 23 mai / 27 juin 2016

En Maine-et-Loire à Cholet :

5 février / 18 mars / 29 avril / 27 mai / 30 juin 2016

En Mayenne à La Chapelle-Anthenaise :

4 février / 3 mars / 31 mars / 28 avril / 2 juin 2016

Inscriptions avant le **10 janvier 2016**

## **Parcours de formation 3 :** L'aménagement et la gestion de la vie quotidienne

### • Pour qui ?

Parents ou proches d'une personne  
avec autisme

Ouvert à **l'ensemble de la région**

### • Quelles thématiques abordées ?

Sommeil, alimentation et hygiène corporelle

Temps libre, activités et loisirs

Participation à la vie familiale et autonomie

### • Quand ?

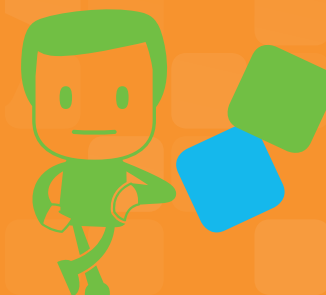
#### **Un parcours de 4 journées**

horaires : de 9h30 à 17h

En Maine-et-Loire à Angers :

23 septembre / 17 octobre / 17 novembre

15 décembre 2016



Inscriptions avant le **10 juillet 2016**